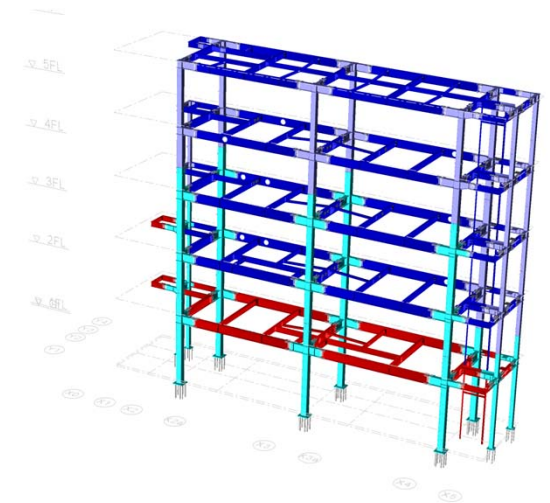
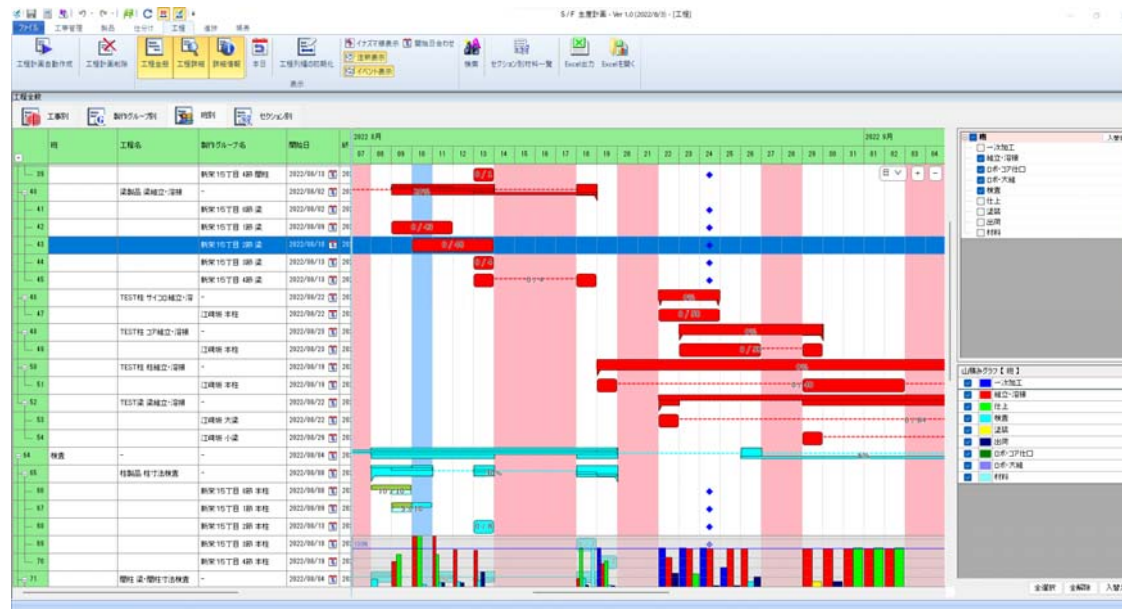
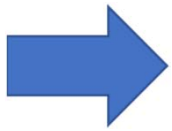
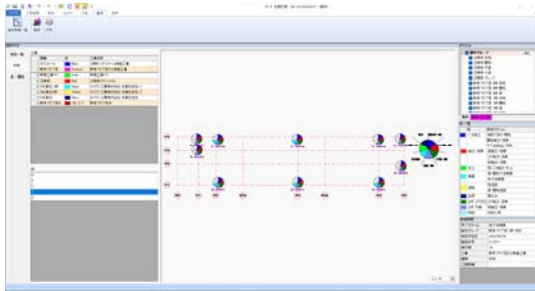


S/F 生産計画

帳票サンプル 簡易版



進捗状況 柱

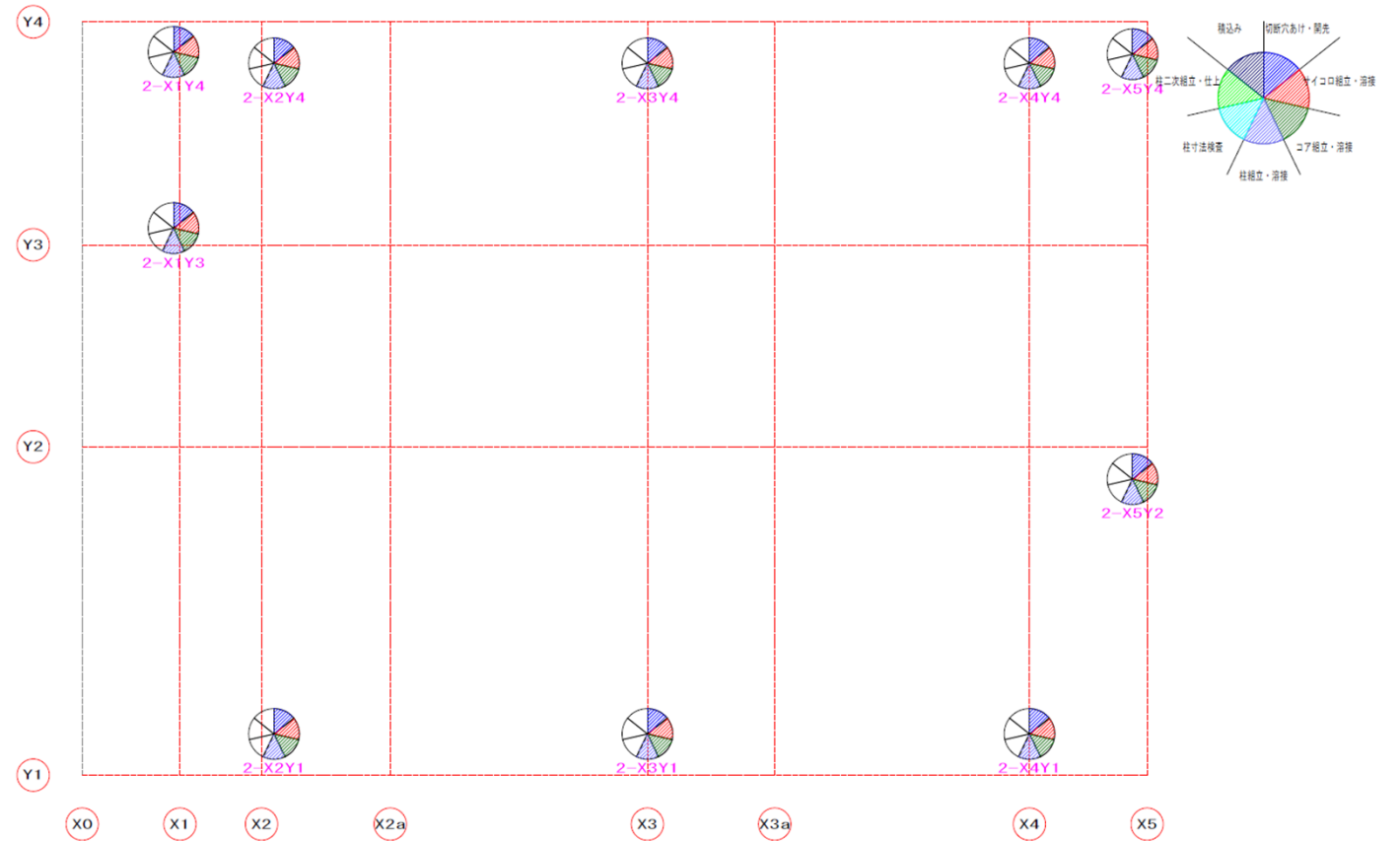


印刷イメージ

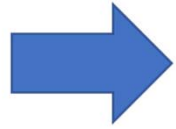
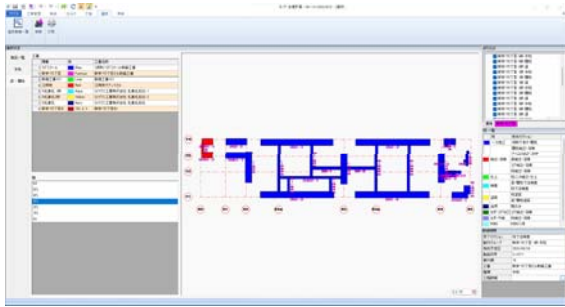
新栄15丁目 新栄15丁目ビル新築工事 1節

1ページ

2022年8月5日

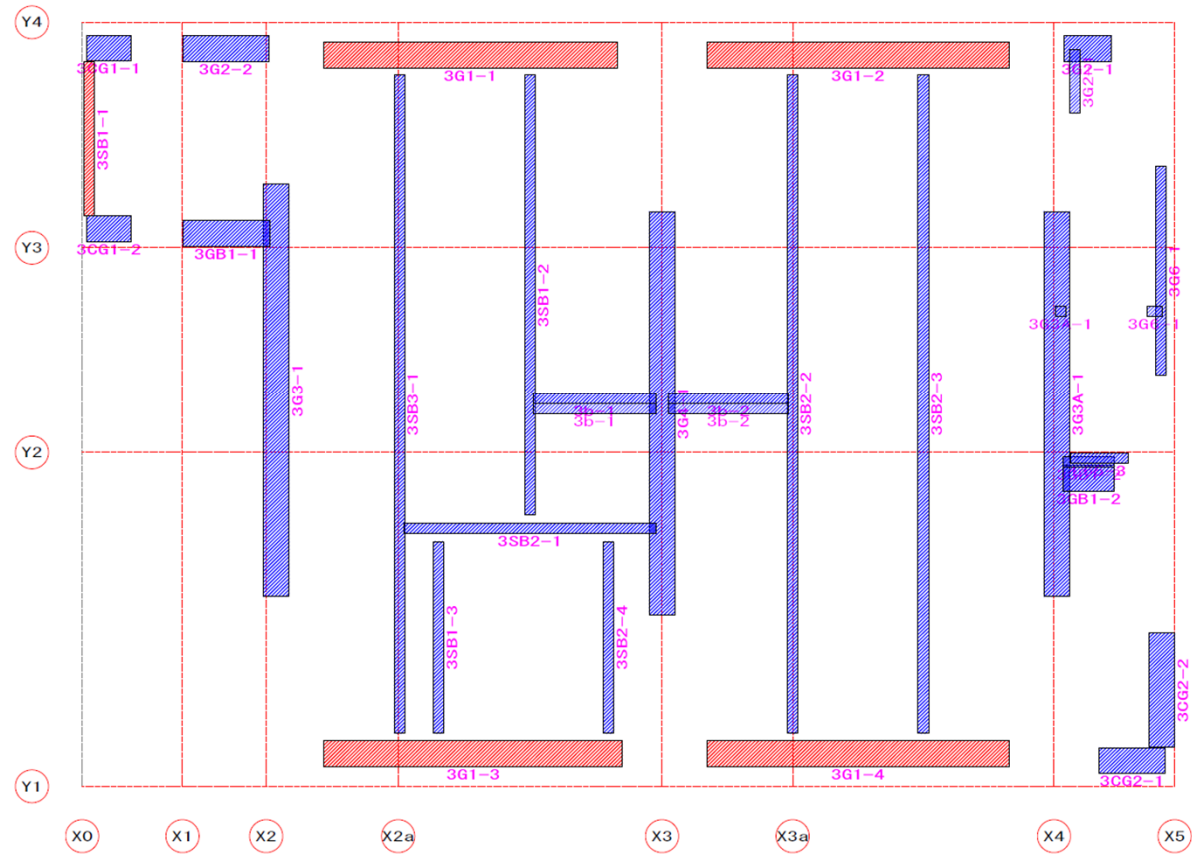


進捗状況 梁・間柱



印刷イメージ

新栄15丁目 新栄15丁目ビル新築工事 3FL



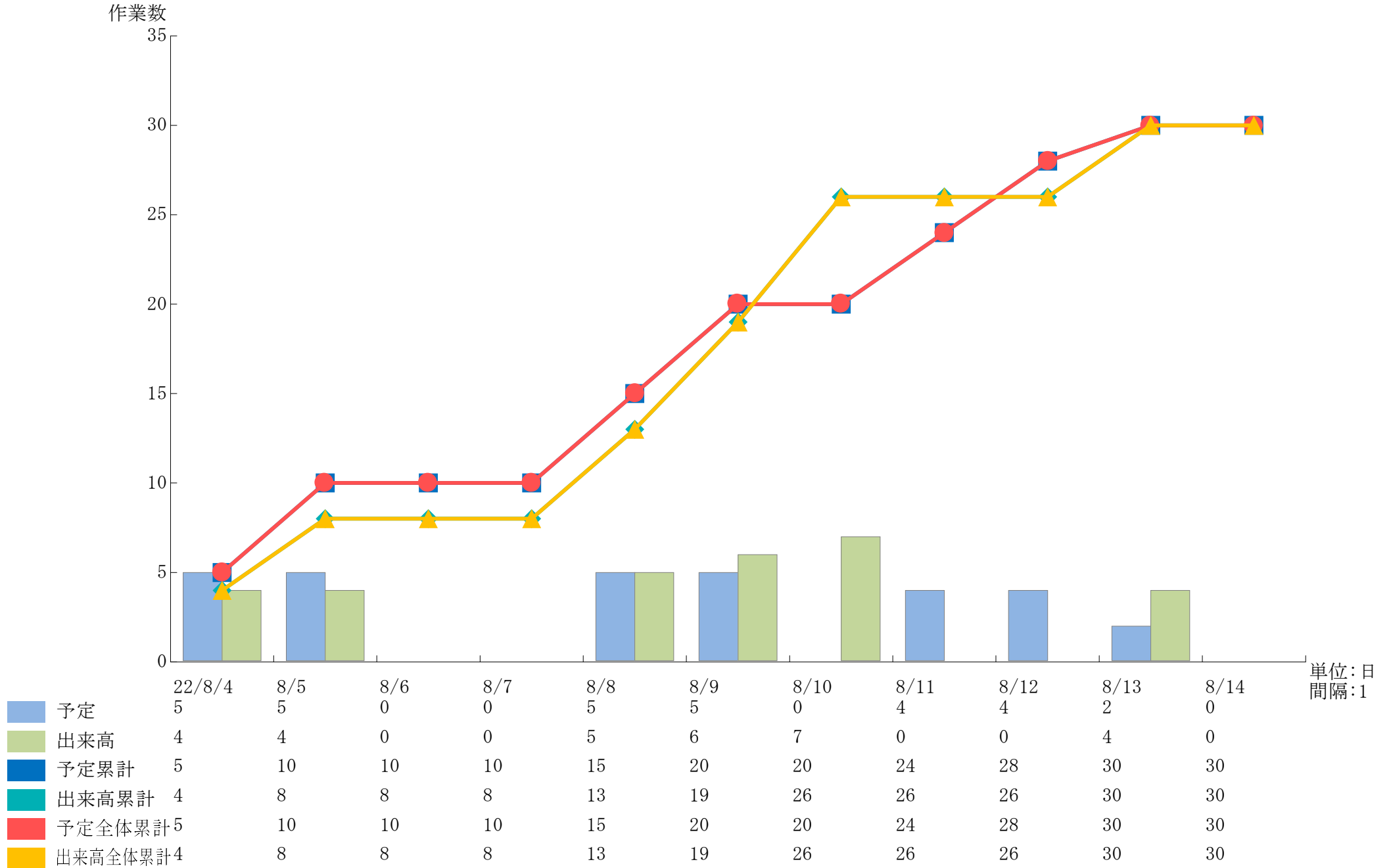
1ページ

2022年8月5日

- 切断穴あけ・開外
- 梁組立・溶接
- 梁・間柱寸法検査
- 積込み

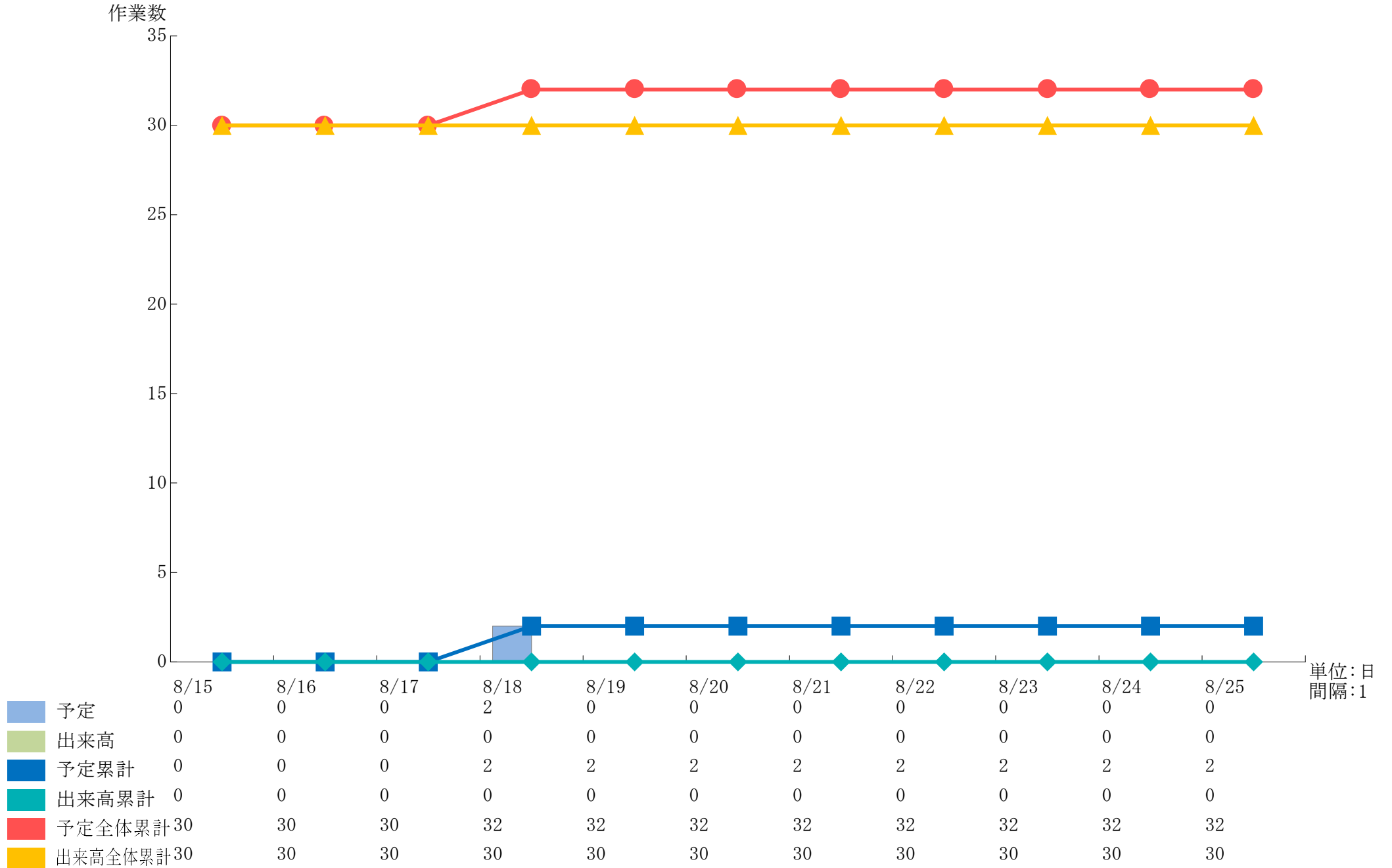
セクション別予定出来高対比表

製作セクション:柱組立・溶接



セクション別予定出来高対比表

製作セクション:柱組立・溶接



セクション別予定表

セクション名 柱組立・溶接

2022年8月9日

No	頭番	部材種類	製品符号	材種	サイズ	節	工区	長さ	重量 (t)	型板枚数
1	新栄15丁目	本柱	2-X4Y4	BCR	300x300x12	1	7	6300.0	1.0	14
2	新栄15丁目	本柱	2-X5Y2	BCR	200x200x9	1	11	3200.0	0.3	22
3	新栄15丁目	本柱	2-X5Y4	BCR	200x200x9	1	11	3200.0	0.3	14
4	新栄15丁目	本柱	2-X1Y3	BCR	175x175x9	1	2	5053.0	0.3	7
5	新栄15丁目	本柱	2-X1Y4	BCR	175x175x9	1	2	5053.0	0.3	7

セクション別実績

セクション名 柱組立・溶接

2022年8月9日


No	工事名称	部材種類	製品符号	製作グループ	材種	部材サイズ	工区	長さ	重量 (t)	備考
1	新栄15丁目ビル新築工事	本柱	2-X3Y4	新栄15丁目1節 本柱	BCR	□-300x300x16	3	6300.0	1.2	
2		本柱	2-X4Y1	新栄15丁目1節 本柱	BCR	□-300x300x12	7	6300.0	1.1	
3		本柱	2-X4Y4	新栄15丁目1節 本柱	BCR	□-300x300x12	7	6300.0	1.0	
4		本柱	2-X5Y2	新栄15丁目1節 本柱	BCR	□-200x200x9	11	3200.0	0.3	
5		本柱	2-X5Y4	新栄15丁目1節 本柱	BCR	□-200x200x9	11	3200.0	0.3	
6		本柱	2-X1Y3	新栄15丁目1節 本柱	BCR	□-175x175x9	2	5053.0	0.3	

セクション別作業コード


工事名称 新築15丁目ビル新築工事

柱組立・溶接

本柱

2-X1Y3	
□-175x175x9	本柱
	
工区 2	長さ 5053.0 mm
分類	重量 0.3 t

2-X1Y4	
□-175x175x9	本柱
	
工区 2	長さ 5053.0 mm
分類	重量 0.3 t

2-X4Y4	
□-300x300x12	本柱
	
工区 7	長さ 6300.0 mm
分類	重量 1.0 t

2-X5Y2	
□-200x200x9	本柱
	
工区 11	長さ 3200.0 mm
分類	重量 0.3 t

2-X5Y4	
□-200x200x9	本柱
	
工区 11	長さ 3200.0 mm
分類	重量 0.3 t

3-X2Y1	
□-300x300x12	本柱
	
工区 2	長さ 5118.6 mm
分類	重量 0.6 t

3-X2Y4	
□-300x300x12	本柱
	
工区 2	長さ 5203.0 mm
分類	重量 0.7 t


3-X3Y1	
□-300x300x12	本柱
	
工区 4	長さ 5118.6 mm
分類	重量 0.7 t

3-X3Y4	
□-300x300x12	本柱
	
工区 4	長さ 5203.0 mm
分類	重量 0.7 t

3-X4Y1	
□-300x300x12	本柱
	
工区 8	長さ 5118.6 mm
分類	重量 0.7 t

3-X4Y4	
□-300x300x12	本柱
	
工区 8	長さ 5203.0 mm
分類	重量 0.7 t

3-X5Y2	
□-200x200x9	本柱
	
工区 12	長さ 3100.0 mm
分類	重量 0.3 t

3-X5Y4	
□-200x200x9	本柱
	
工区 12	長さ 3100.0 mm
分類	重量 0.3 t

4-X5Y2	
□-200x200x9	本柱
	
工区 12	長さ 3100.0 mm
分類	重量 0.3 t

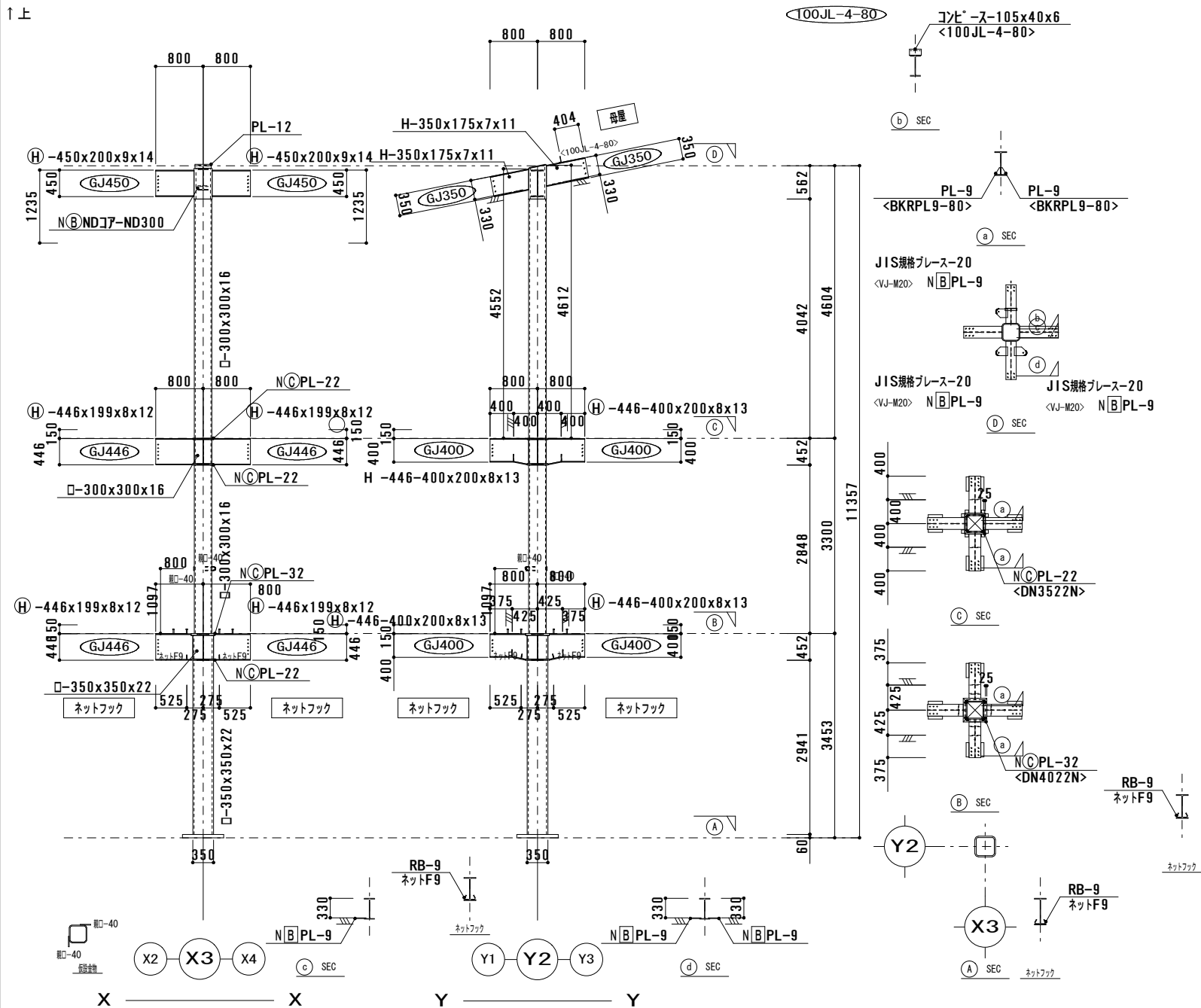
4-X5Y4	
□-200x200x9	本柱
	
工区 12	長さ 3100.0 mm
分類	重量 0.3 t

組立加工指示書 (本柱)

作成 2023-07-11 No. 1

工事番号	益田	工事名称	益田市民会館新築工事	工区	A	塗料	有・無	工事頭マーク	
部材	1C2 □-350x350x22 L=11384			材質	BCR295	台数	1	切断指示書番号	
製品符号	X3Y2 (キープラン=X3Y2 1節)							縮尺	1/70

↑上



資材	工務	加工	設計	現寸

用途	部材名	材質	サイズ	長さ	数量	重量
本柱	1C2	BCR295	□-350x350x22	2927	1	626.4
アンカーベース	C2		B.PACK W-35-25F3(TMP)		1	399
本柱	2C2	BCR295	□-300x300x16	2834	1	385.4
本柱	3C2	BCR295	□-300x300x16	4028	1	547.8
デッキ受け	CFB50-2	SS400	FB-6x50	55	4	0.5
親綱ピース	親口-40	SS400	RB-13		2	0.8
仕口部材	1C2	BCR295	□-350x350x22		1	150.6
仕口部材	2C2	BCR295	□-300x300x16		1	96.7
仕口部材	3C2	SN490B	ND37-ND300		1	160.8
ブラケット	2G1	SM490A	H-446-400x200x8x13	625	2	89.4
ブラケット	2G2	SM490A	H-446x199x8x12	625	2	84.5
ブラケット	3G1	SM490A	H-446-400x200x8x13	650	2	91.9
ブラケット	3G2	SM490A	H-446x199x8x12	650	2	86.9
ブラケット	RG1	SS400	H-350x175x7x11	732	1	39.5
ブラケット	RG1	SS400	H-350x175x7x11	662	1	36.4
ブラケット	RG2	SM490A	H-450x200x9x14	649	2	97.2
合計重量						2893.8

